

Копысь



Копысь - один из древнейших населенных пунктов Оршанского района. История этого места – яркий пример судьбы многих старинных городов Беларуси, имевших в средние века большое политическое и экономическое значение. Известно, что уже в 1059 году на левом берегу Днепра, в устье речки Сморковка стоял укрепленный город. На это время приходится первое упоминание о Копыси в Никоновской летописи.



Поселение входило в состав Полоцкого княжества. Археологи определили, что на этом месте с XI по XIII века находился детинец старинного города, а с XIV по XVII – замок..

После реконструкции стал развлекательным комплексом, привлекающим туристов, предпочитающих туризм и отдых в Беларуси, местом проведения массовых гуляний. Во времена северной войны в Копыси, в 100 метрах от замка жил Петр I.



Замчище "Петровский вал" - укрепленное городище
XI-XVIII веков

Наш адрес:
Республика Беларусь, г.Орша, ул. Александра Островского, 19.
Тел. (216)-51-04-53
ГУО «Оршанский районный центр физической культуры, туризма
и краеведения детей и молодежи»
отдел краеведения

ГУДО "Оршанский районный центр физической культуры, туризма и краеведения детей и молодёжи"
детей и молодежи"



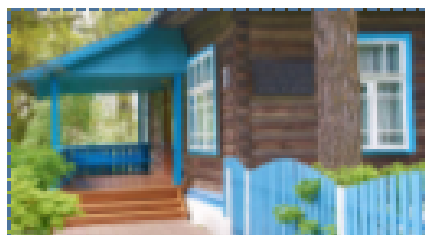
*Всё в тающей дымке: холмы, перелески,
здесь краски не яркие и звуки не резки...*

Туристско-краеведческая пешеходная экскурсия "Орша—Левки – Копысь"



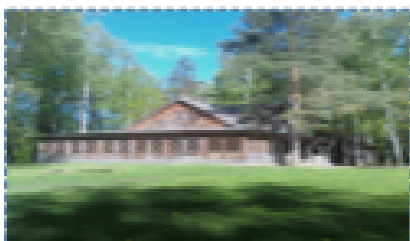
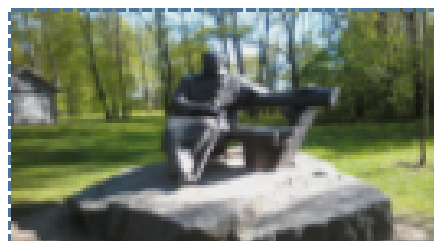
У каждого человека есть свой любимый уголок земли, где он родился, который дорог его сердцу. Такой уголок называют малой родиной. Любить свою малую родину, изучать её историческое прошлое, умножать её богатства родной земли – святой долг каждого человека. .

С жизнью и творчеством Янки Купалы 1930-1940-ых годов знакомит литературно-документальная экспозиция, расположенная в здании бывшей конторы Копыского лесничества. Посетители также могут увидеть автомобиль, на котором Купала ездил в то время—Шевроле



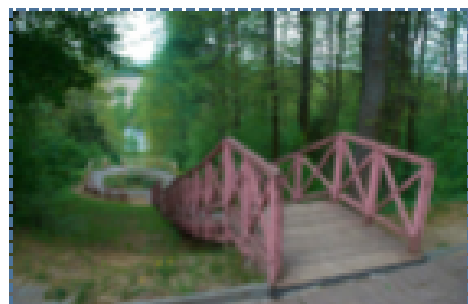
Здание бывшей конторы лесничества

Осень поэта
скulptур А. Антквiчак



Дача поэта

Лестница к Днепру



Агроторг Зубово.

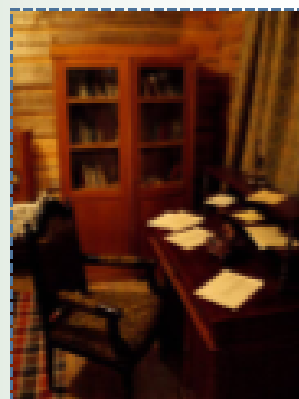


В начале 20 века деревня входила в состав Горещкого повета. На её территории находятся братская могила советских воинов, погибших во время Великой Отечественной войны, памятник землякам, а также памятник Герю Советского Союза К.С.

Аношину, совершившего свой подвиг 6 июля 1941 года в окрестностях деревни Зубово. Он вступил в бой с пятью вражескими самолётами, обил бомбардировщик противника и погиб сам.

Деревня Левки находится на территории Зубовского сельсовета. В 1871 г. здесь был основан завод по производству дрокжей. На сегодняшний день в деревне 80 дворов, 153 жителя. С этой деревней связана жизнь и деятельность народного поэта Беларуси Янки Купалы.

Мемориальный заповедник Янки Купалы в Левках



Янка Купала впервые побывал в Левках в 1935 году и был очарован живописными пейзажами. В 1945 году здесь начал работу филиал Государственного литературного музея Янки Купалы, а в 1978-м был создан мемориальный заповедник «Левки».

На высоком берегу Днепра, среди сосен и берёз стоит дача, возведённая как подарок поэту по случаю 30-летия его творческой деятельности. Тут Янка Купала проводил каждое лето с семьёй и друзьями.

Приглашаем совершить увлекательное путешествие в живописные и удивительные уголки Оршанщины.

Маршрут экскурсии: "Орша—Левки—Копысь"

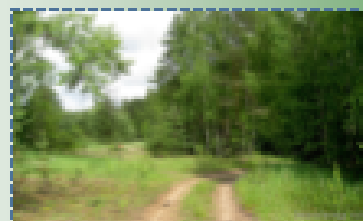
Протяжённость маршрута: 31 км.
Продолжительность экскурсии: 2 дня.

Объекты маршрута: Орша — урочище Криница — д.п. Харьковка — п. Звёздный — д. Смётанка - аг Зубово — Мемориальный заповедник Левки" — аг Копысь.

На протяжении маршрута обозначены места для привалов, приготовления пищи, ночёвки. На маршруте находятся исторические достопримечательности и культурные объекты.

Маршрут пролегает по Оршанской возвышенности, с большими перепадами высот, скалами. В районе пролегания маршрута имеется довольно развитая речная система. Крупнейшие реки местности: Днепр, Оршица, Лаца.

Харьковка - деревня в Понизовском сельсовете. Известна с 19 века. Рядом с деревней



создано садовое товарищество с таким же названием.

Звёздная— деревня в Понизовском сельсовете, в составе УПК Бабиничи.

В деревне 100 дворов, три трёхэтажных жилых дома, магазин, дом интернат для престарелых и инвалидов.

Смётанка—деревня в Зубовском сельском совете. Известна с конца 19 века. В 1879 в деревне было 30 дворов и 157 жителей. На сегодняшний день в деревне 40 дворов и около 50 жителей.